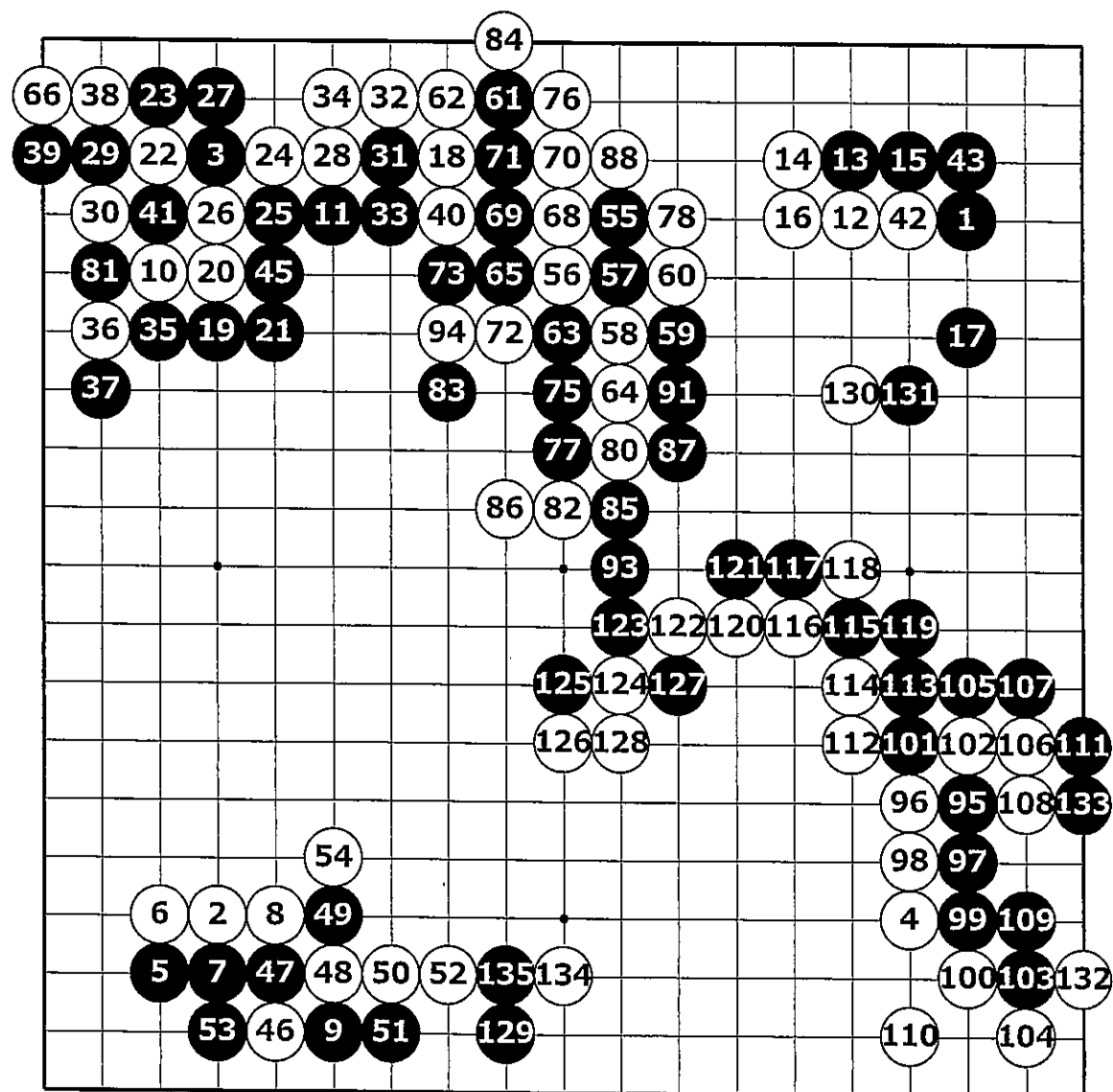


第24回LG杯1回戦

黒：井山裕太
 白：李軒豪
 コミ：黒6目半
 結果：135手完, 黒中押し勝ち
 日時：2019-05-27

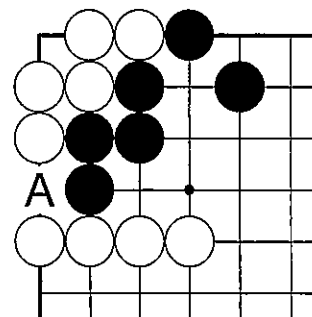


(22) - (44) (74) (41) - (67) (79) (55) - (90)
 (57) - (89) (92)

囲碁用語を学ぶ ～ 出入り計算 ～

◎「出入り計算」とは「その場所に打つ価値」を計る方法

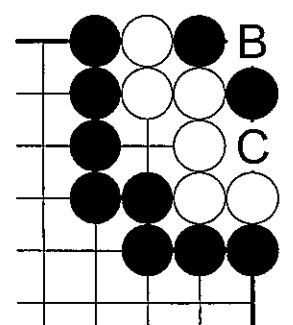
- ・「その場所」に「黒が打った場合の得」と「白が打った場合の得」を合算したものが「その場所に打つ価値」になる
- ・黒白どちらが打ったとしても「その場所に打つ価値」は同じ
- ・それぞれが打った場合の得が確定するまで計算すれば正確
- ・得が未確定の場合は次の手の価値(見合い計算)を織り込む
- ・出入り計算を算出するために「何手を要したか」も重要



←黒Aに打った場合は黒地11目

←白Aに打った場合は白地1目

Aに打つ価値は出入り12目(二手を要す)



←黒Bに打った場合は黒地14目

←白B→白Cに打った場合は白地4目

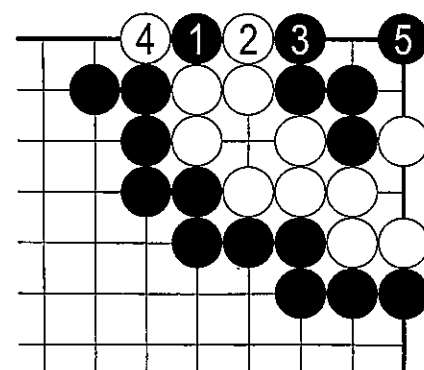
生きるか死ぬかで出入り18目

(基本のコウはケリがつくまでに三手を要す)

●先週の解答○

●今週の詰碁○☆☆☆

白死が正解です。



黒先です。どうなりますか？

