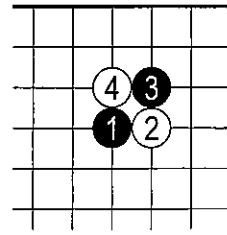


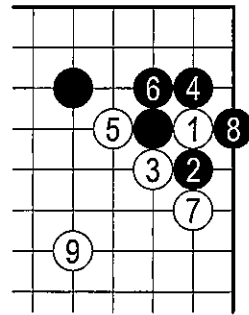
戦いを学ぶ ~ 切り違いを巡る攻防 ~

◎「切り違い」とは互いに切り結んだ状態のこと



・主に二子ずつ計四子が接触し切り合った状態

・切り違いの周辺に石がいる場合は要注意

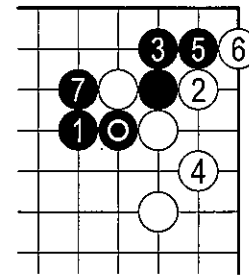


・それぞれの石の強弱や位置によって対応する

・石の軽重と方向を判断する 白の捌き→

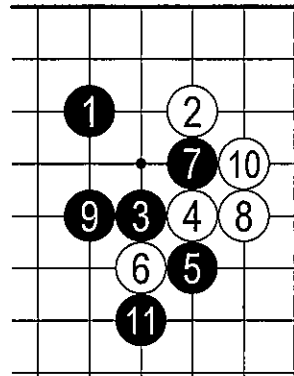
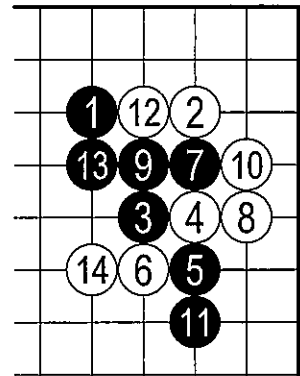
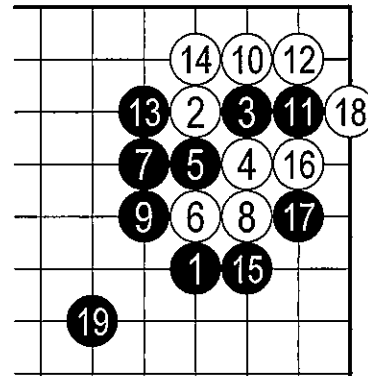
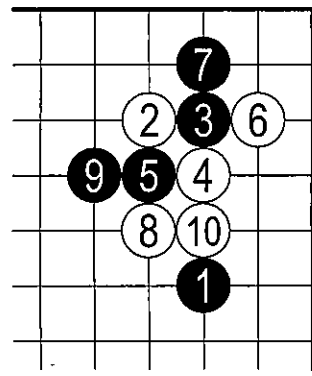
◎「切り違い一方伸びよ」が良いケースと対応

・相手をすぐ取る手や厳しく攻める手が見当たらない



・大切な石(黒◎)を良い方向に伸ばして強くする→

◎ 周囲の状況に応じて戦うケース



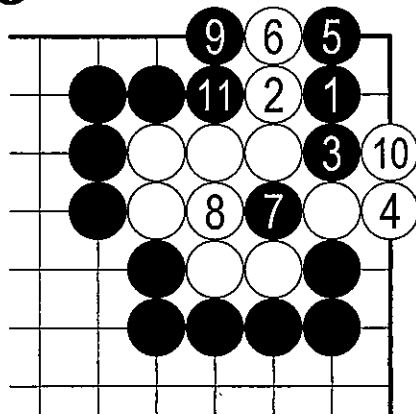
↑大ゲイマ定石

↑二間高ガカリ定石

↑目外し定石↑

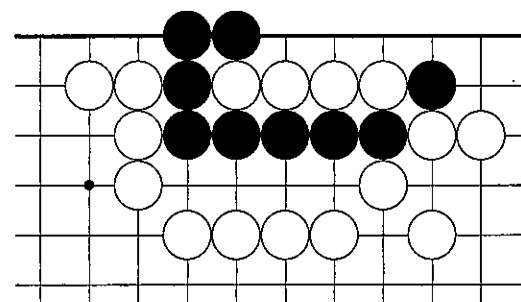
●先週の解答○

白死が
正解です。



●今週の詰碁○☆☆

黒先です。どうなりますか？



日本棋院ネット対局棋譜

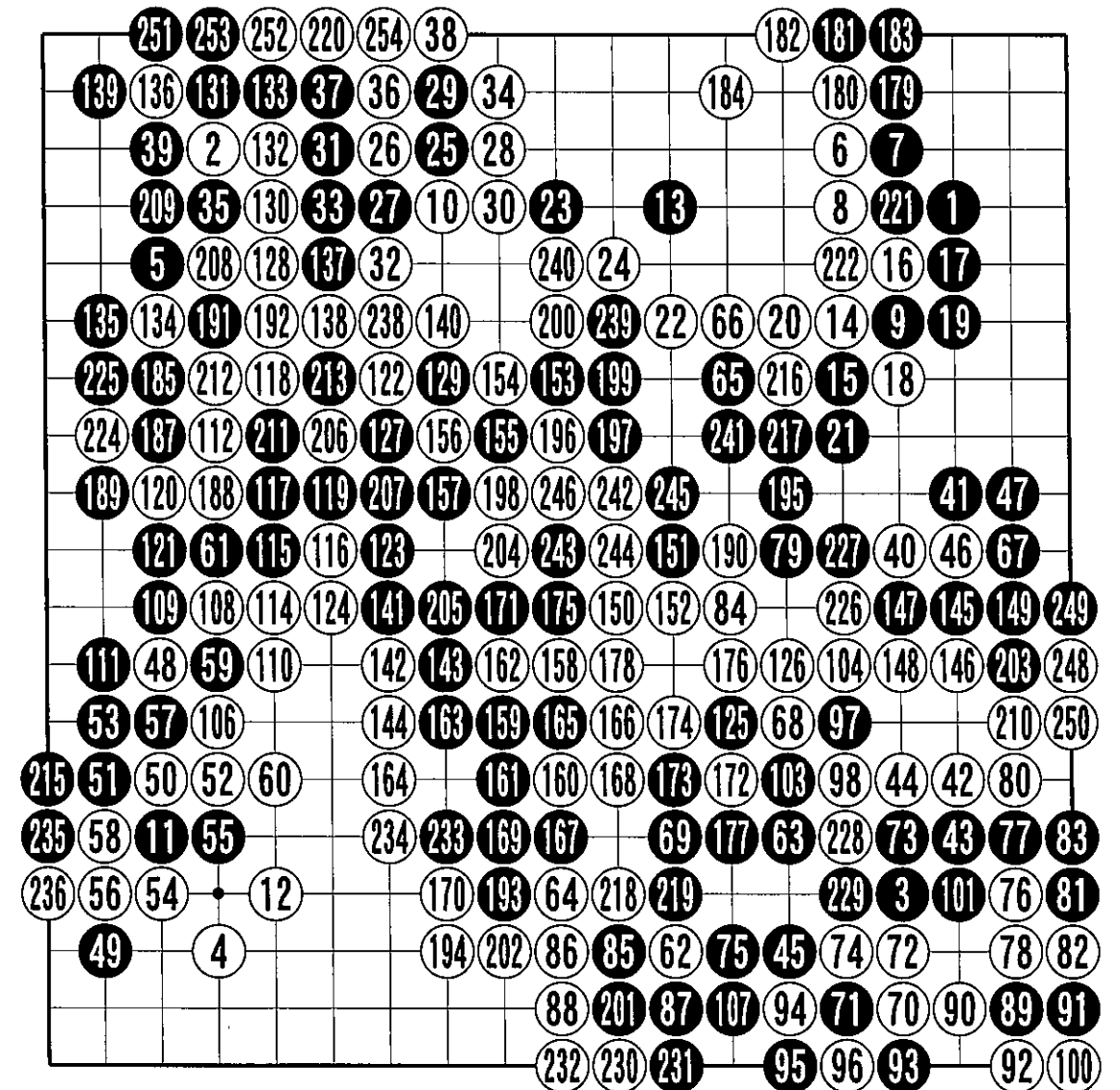
日時 : 20190621 [08:53]

手合割 :

場所 : 日本棋院ネット対局

結果 : 256手, 黒0.5目勝ち!

白 : 依田紀基 9段P 黒 : 小池芳弘 4段P



71 - 99 105 96 - 102 59 - 113 129 - 186 134 - 214 255 206 - 223
191 - 237 48 - 247 125 - 256