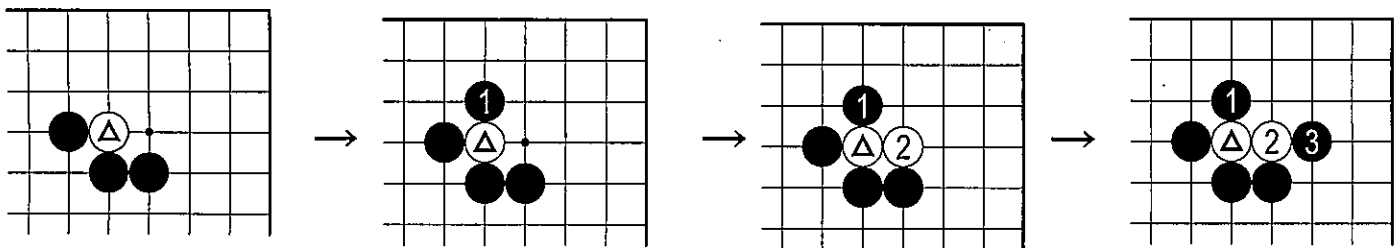


格言を学ぶ ～ シチョウ知らずに碁を打つな ～

◎「シチョウ(征)」とは相手の石をアタリの連続で取る基本手筋

実際は長手数を読む必要や様々な変化があるため難しい

- ・アタリ(残り1手)→逃げる(2手)→アタリ→逃げる(1手)→取れる
- ・アタリをかけて相手が逃げた時に2手以下にすることが重要
- ・逃げて行く先にどちらの石があるか(無いか)が重要
- ・縦横の線で石がつながるため基本的にはナナメに進行するが
逃げて行く先の状況や位置(特に盤端)によっては変化する

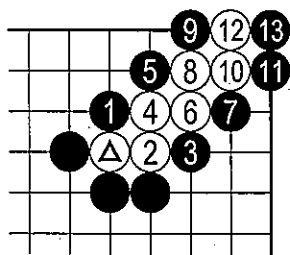


白△2手

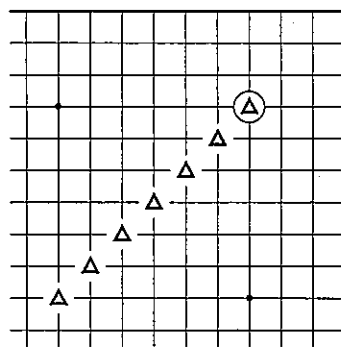
白△1手

白2で2手

黒3で1手



端に追い詰める



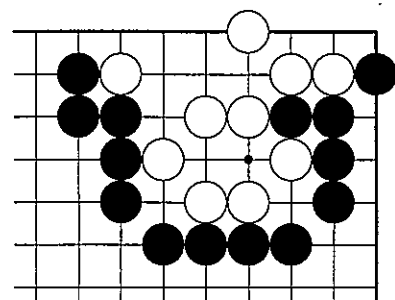
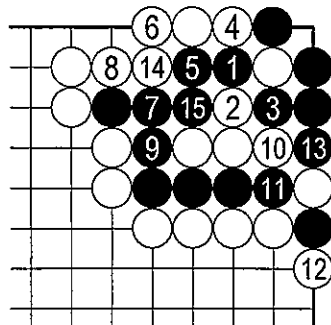
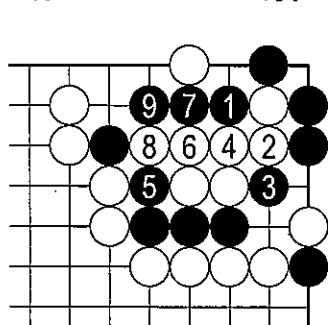
←シチョウはナナメに進む為
白△は△と同位置と考える
※完璧に読むのは大変!
石を置いて慣れよう!

●先週の解答○

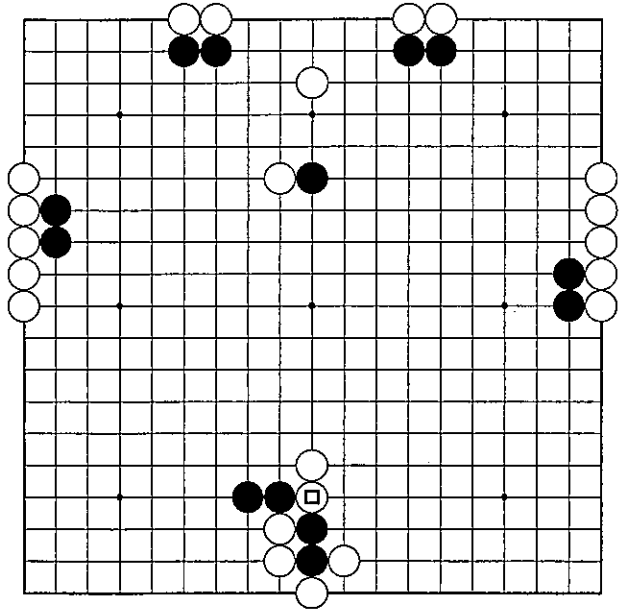
●今週の詰碁○☆☆

黒生きが正解です。

黒先です。どうなりますか？



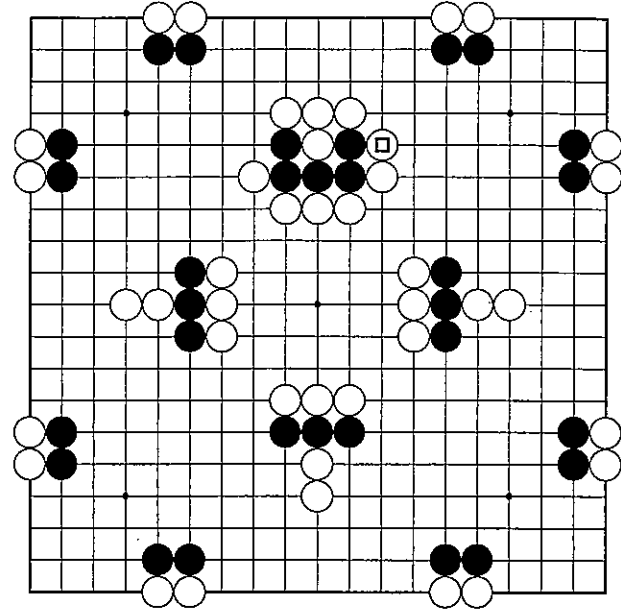
「シチョウ」 □から



「Heart」

中山 典之 作

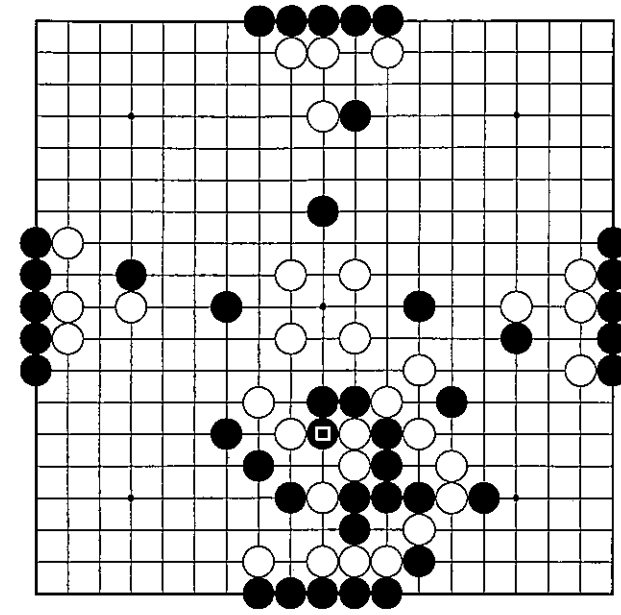
□から



『発陽論』

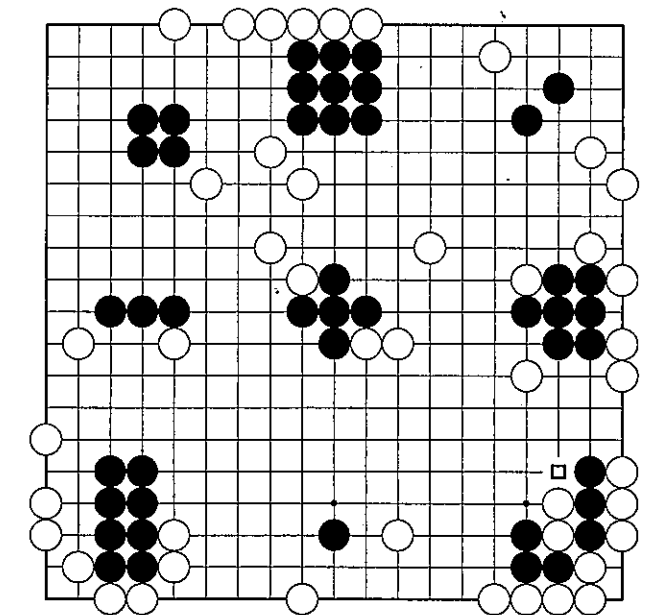
名人因碩 作

～ 珍瓏 「シチョウ」 ～ □から



「車戦勢」

吉田 算碩 作

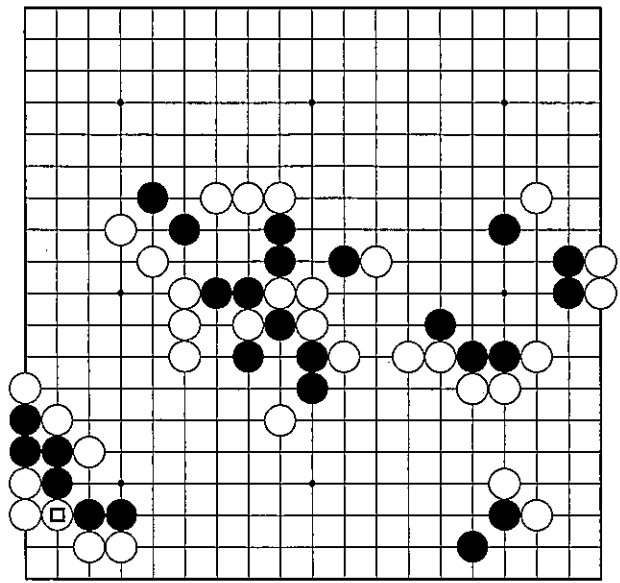


※黒口からスタート

※縦横斜めの黒石を足すと十五子

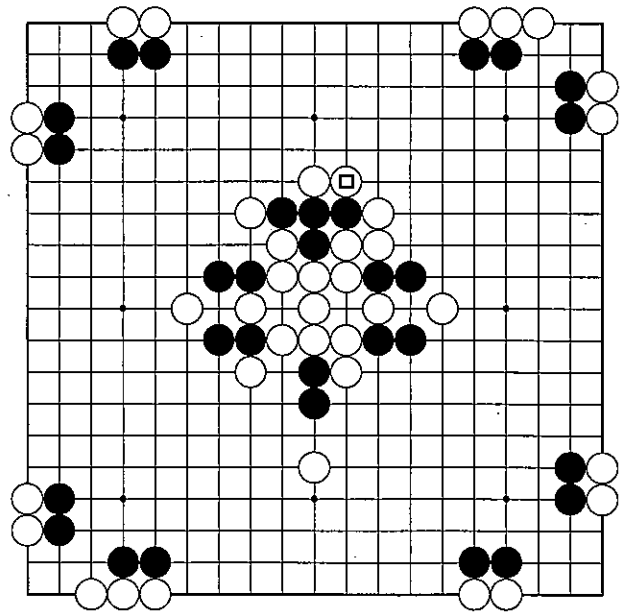
「魔法陣」

中山 典之 作

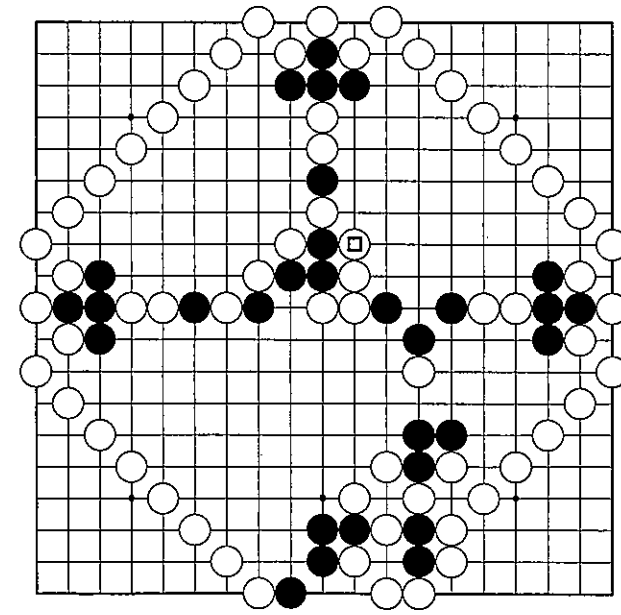


「子(ね)」

永森 修 作

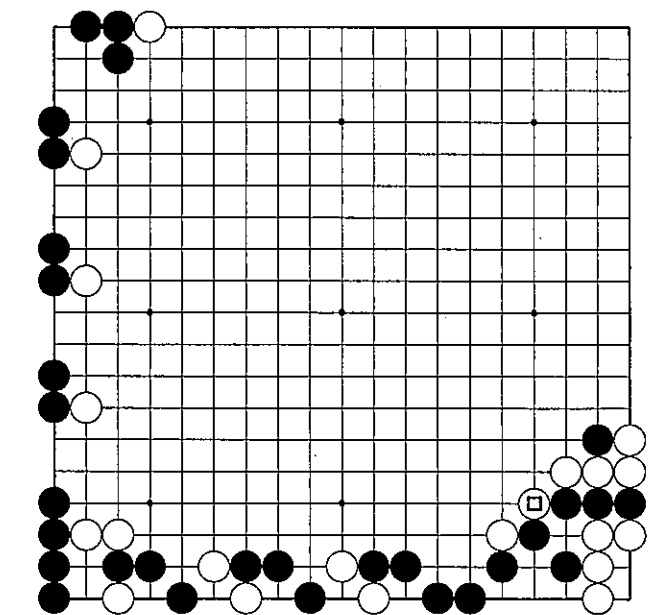


斗牛子作



「鬼ごっこ」

浦壁 和彦 作



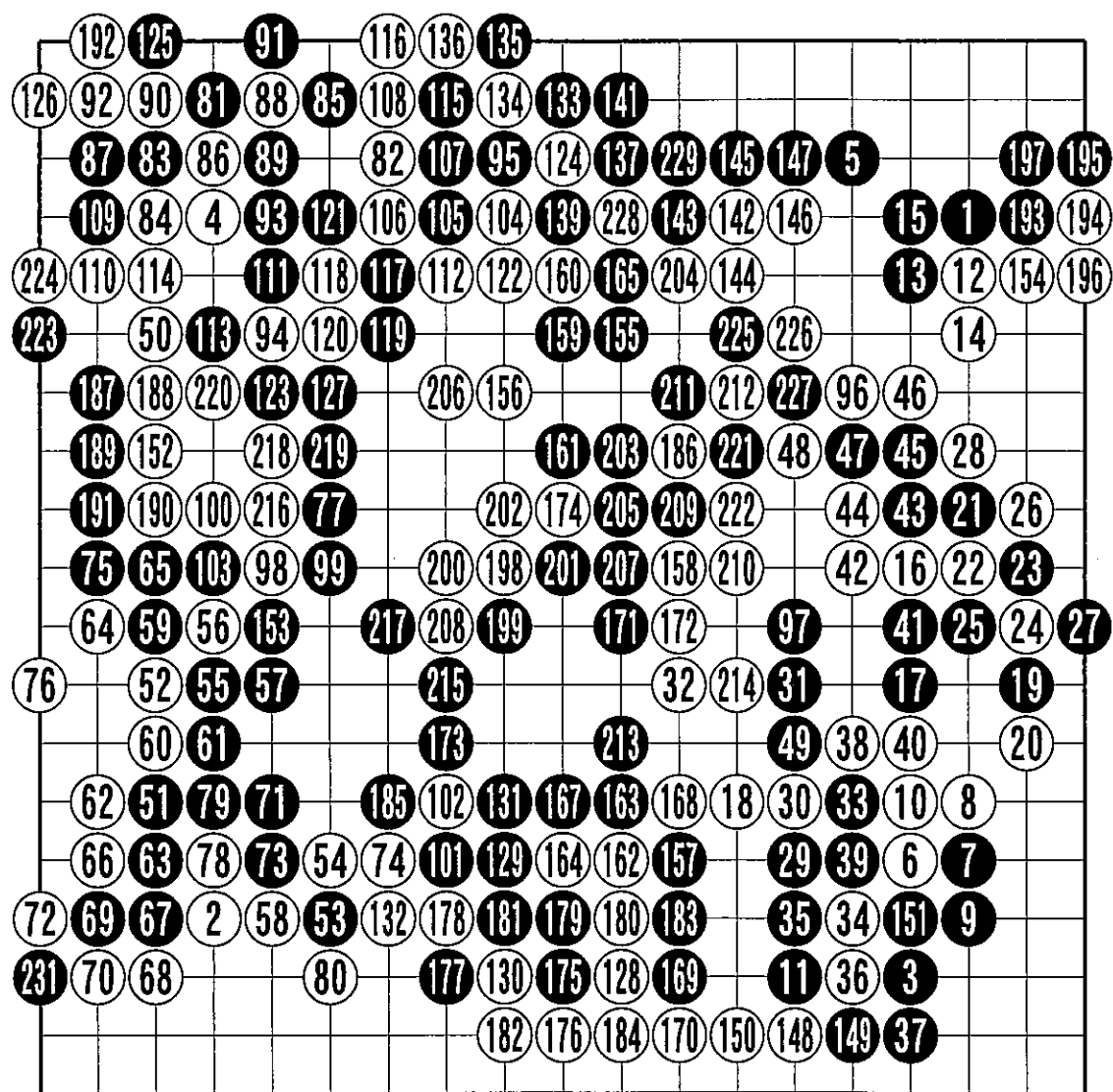
「光芒」

花沢 正純 作

日本棋院ネット対局棋譜

日 時 : 20191011 [11:01] 手合割 :
場 所 : 日本棋院ネット対局 結 果 : 231手, 黒中押し勝ち!

白 : 横塚力 7段P 黒 : 羽根直樹 9段P

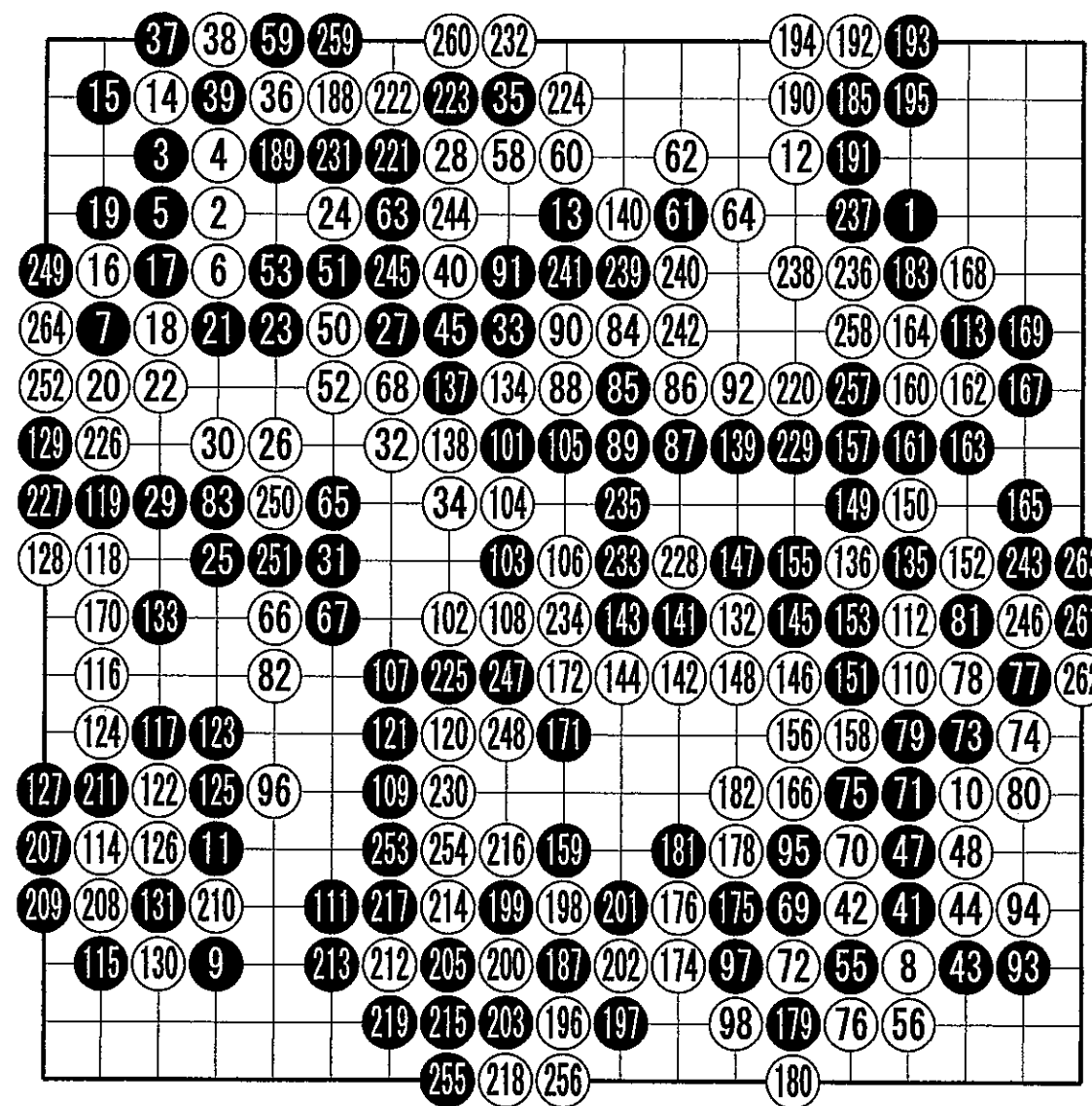


⑬⑭ - ⑬⑧ ⑨⑤ - ⑭④ ⑩⑦ - ⑭⑥ ②①② - ②⑩

日本棋院ネット対局棋譜

日 時 : 20191015 [15:25] 手合割 :
場 所 : 日本棋院ネット対局 結 果 : 265手, 黒6.5目勝ち!

白 : 范蘊若 8段P 黒 : 申旻垓 9段P



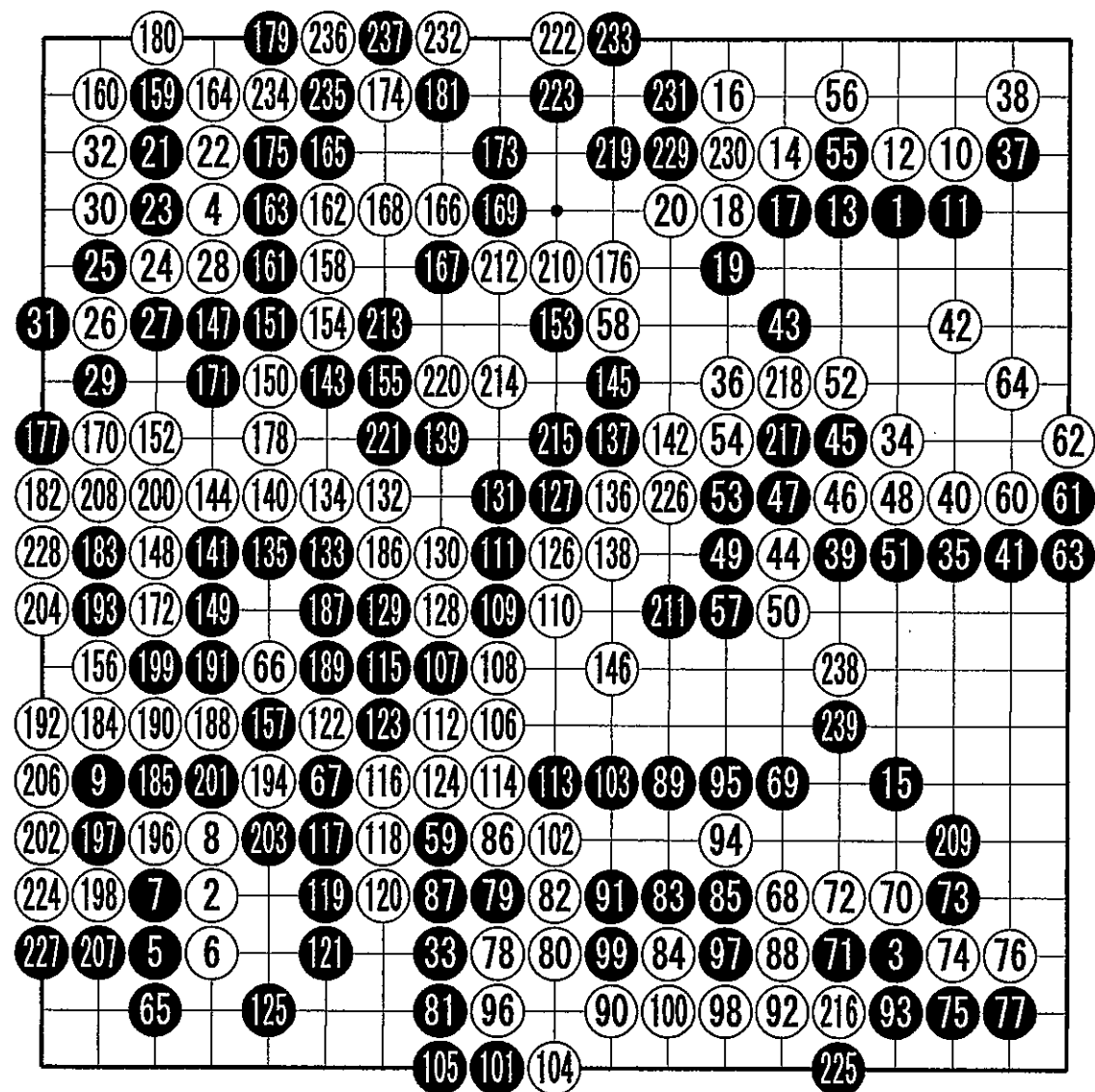
⑭④ - ④⑥⑤④ ③⑨ - ④⑨⑤⑦ ⑤⑤ - ⑨⑨①⑦① ④② - ⑩⑩①⑧⑥ ⑬⑤ - ⑭⑤④ ⑦⑦ - ①⑦③
⑦② - ①⑧④ ①⑨⑧ - ②⑦④ ①⑧⑦ - ②⑦⑥ ①⑥ - ②⑥⑤

日本棋院ネット対局棋譜

日 時 : 20191012 [20:39]
場 所 : 日本棋院ネット対局

手合割 :
結 果 : 239手, 黒中押し勝ち!

白 : 丁浩 6段P 黒 : 一力遼 8段P



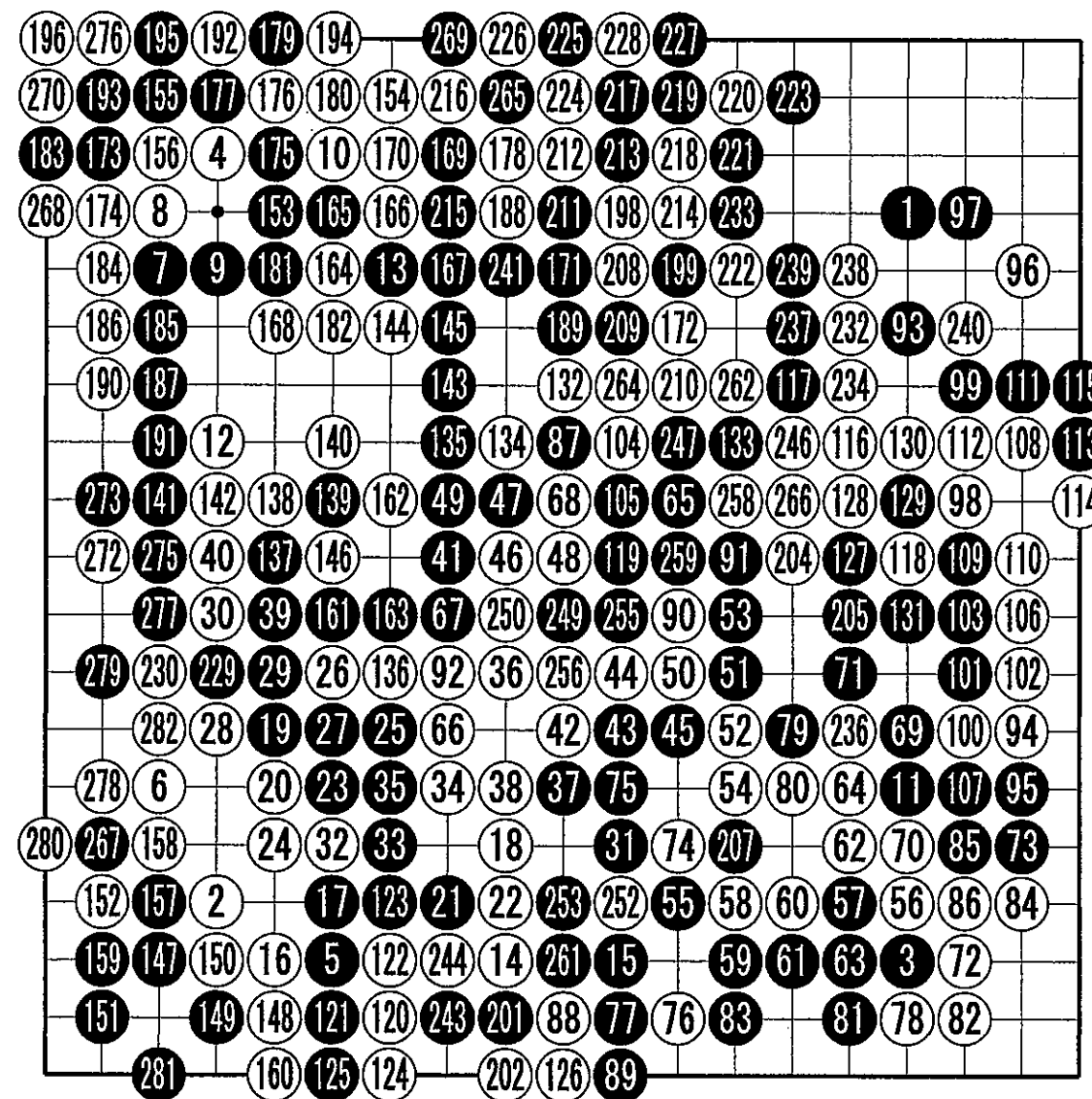
122 - 195 194 - 205

日本棋院ネット対局棋譜

日 時 : 20191012 [12:49]
場 所 : 日本棋院ネット対局

手合割 :
結 果 : 282手, 白中押し勝ち!

白 : 一力遼 8段P 黒 : 呂立言 4段P



179 - 197 203 271 192 - 200 206 274 225 - 231 245 251 257 263 199 - 235
228 - 242 248 254 260