



コウを学ぶ ～ 万年コウ 編 ～

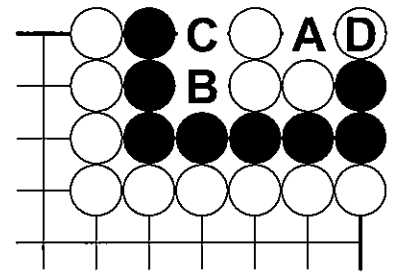
◎ 「万年コウ」とは解決までに時間と手間がかかるコウのこと

◎ 万年コウの心得

- ・ コウの大きさと形勢に与える影響を考える
- ・ コウ材の多寡(たか)を考えて進行する
- ・ 自分から仕掛けて負けると手数と地が損
- ・ 相手に仕掛けさせて勝つと手数も地も得
- ・ コウに負けた場合はコウ材や相手の損コウなどで取り返す

◎ 解決方法

- ・ コウ材の調整をしてコウに備える
- ・ 一方のコウ材が多くなりコウを仕掛ける
- ・ コウ材がないのでセキにする(白Aにツグ)



◎ 一方が生きるまでに要する「手数」と「目数」

	黒先着	白先着
○ 黒生き	3手(黒A・B・C)八目	1手(白B-黒A・C)十目
白生き	0手(黒A・B-白D・C)十九目	2手(白B・C)十七目

※手数は黒白同数を相殺 ※「ヨセコウ」の考え方もほぼ同じ

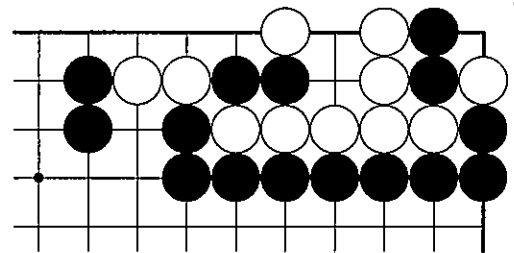
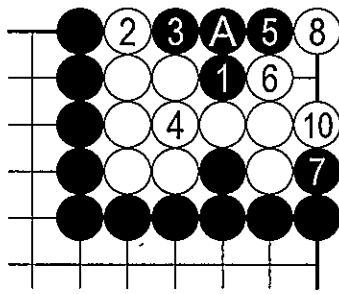
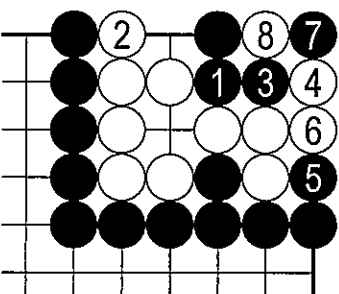
●先週の解答○

コウが正解

9(A) 11(5)

●今週の詰碁○☆☆

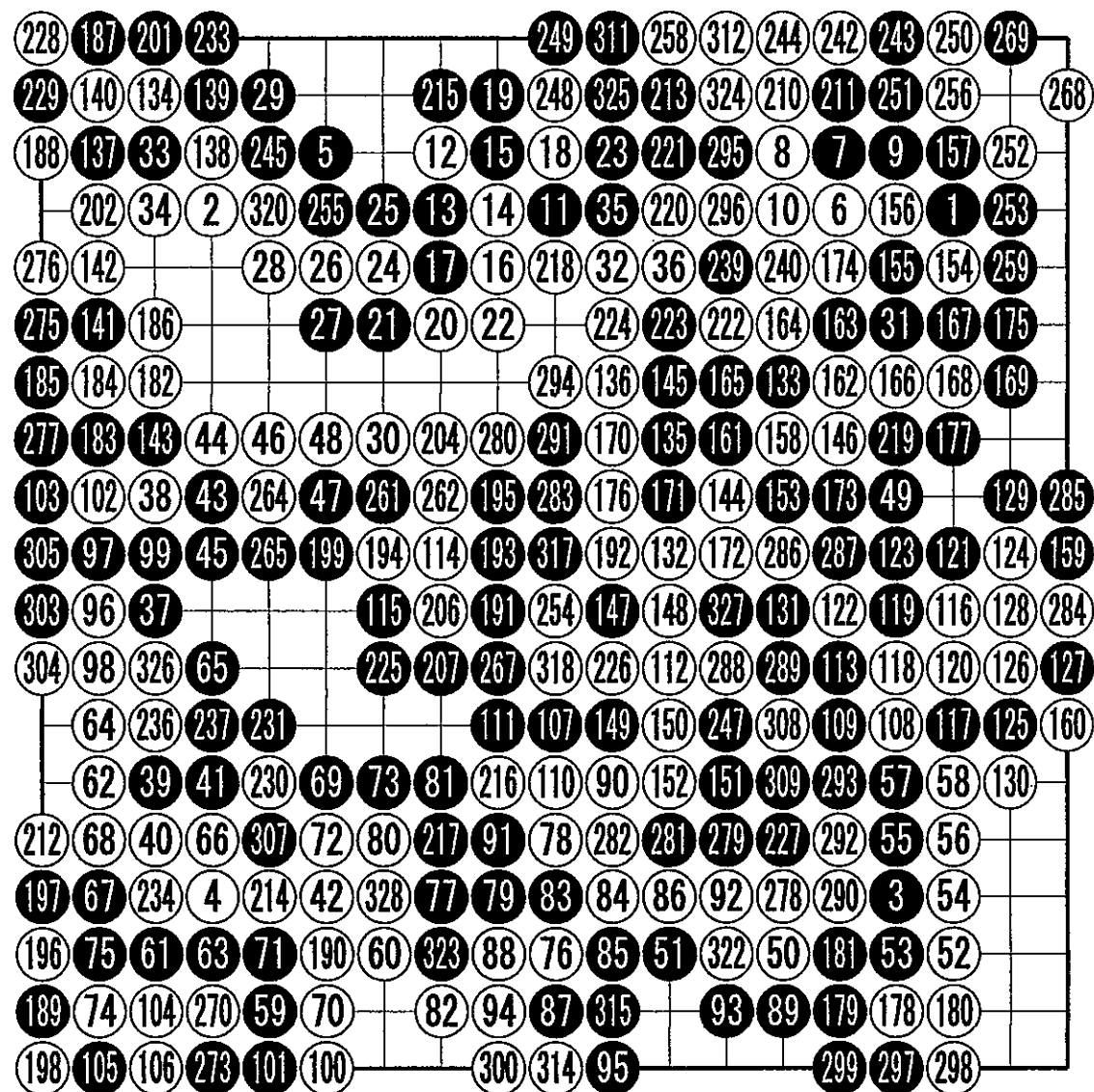
黒先どうなりますか？



日本棋院ネット対局棋譜

日 時 : 20191221 [21:24] 手合割 :
場 所 : 日本棋院ネット対局 結 果 : 328手, 黒4.5目勝ち!

白 : キムサンヨン 1段P 黒 : 洪基杓 8段P

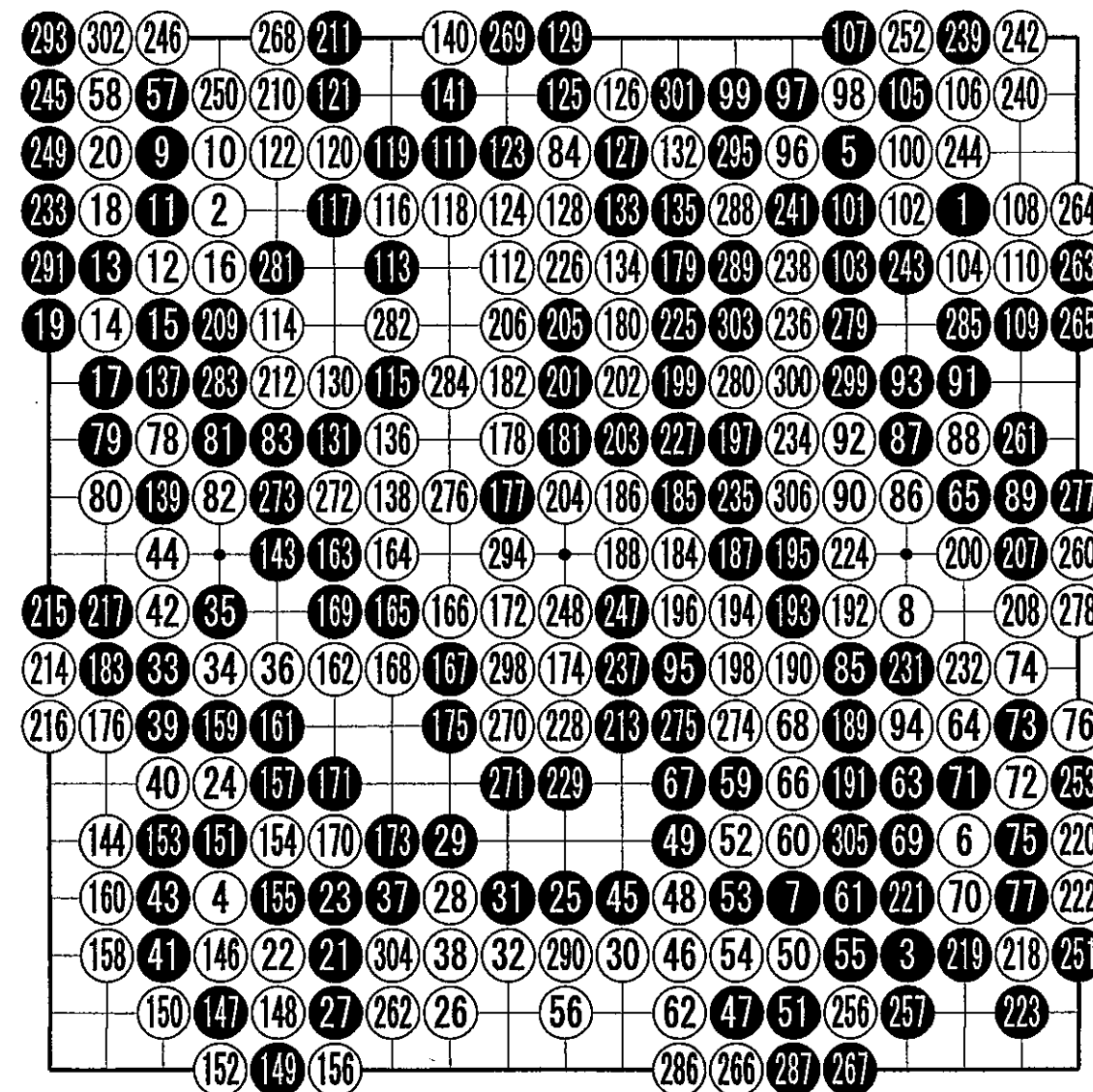


196 - 200 209 189 - 203 105 - 205 235 241 257 263 271 198 - 208 238 246 260 266
 228 - 232 182 - 272 158 - 274 166 - 301 146 - 302 229 - 306
 230 - 310 316 321 307 - 313 319

日本棋院ネット対局棋譜

日 時 : 20191221 [21:20] 手合割 :
場 所 : 日本棋院ネット対局 結 果 : 306手, 黒1.5目勝ち!

白 : 許嘉陽 8段P 黒 : 趙晨宇 7段P



78 - 142 139 - 145 151 - 230 220 - 254 239 - 255 292 252 - 258
 98 - 259 253 - 296 222 - 297