

格言を学ぶ ～ 死活に関する格言 ～

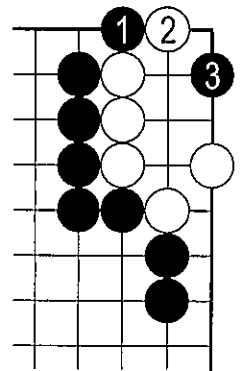
※ 死活とは石の生き死にのこと（生き石＝取られない石）

◎「死活はまず広さ 次に急所」

・ 死活で大切なのはまず懐の広さで次に急所が大切

◎「ハネ殺し」「死はハネにあり」「外から攻めるは死活の基本」

・ ハネから相手の懐を狭めて殺すのが攻めの基本



1がハネ殺し ↑

◎「隅の急所は2の一」「隅の急所は2の二」

・ 隅の急所は「2の一」や「2の二」になりやすい

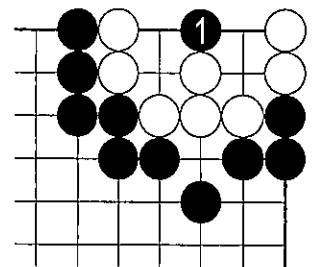
◎「辺は六死八生」「隅は四死六生」

・ 二線に辺は八本、隅は六本並べば生き

◎「左右同形中央に手あり」

3が「2の一」の急所 ↑

・ 左右が同じ形なら中央が急所になりやすい



◎「板六」「クシ形は生き形」

主に辺で2×3の陣地があれば生きています

◎「丈和も恐れる駄目詰まり」

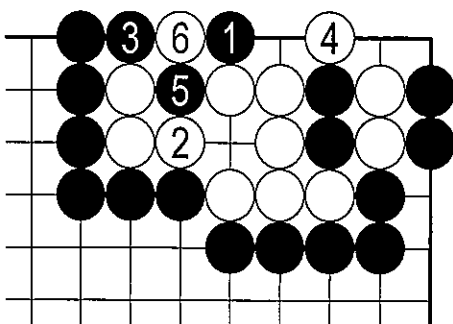
1が中央の急所 ↑

・ 江戸時代の名人「本因坊丈和」もダメ詰まりを恐れていた

◎「サバキはナナメに動け」 ・ ナナメは眼やコウができやすい

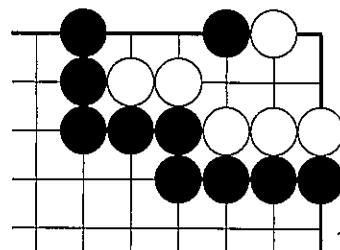
●先週の解答○

コウが  
正解。



●今週の詰碁○☆

黒先です。どうなりますか？



# 日本棋院ネット対局棋譜

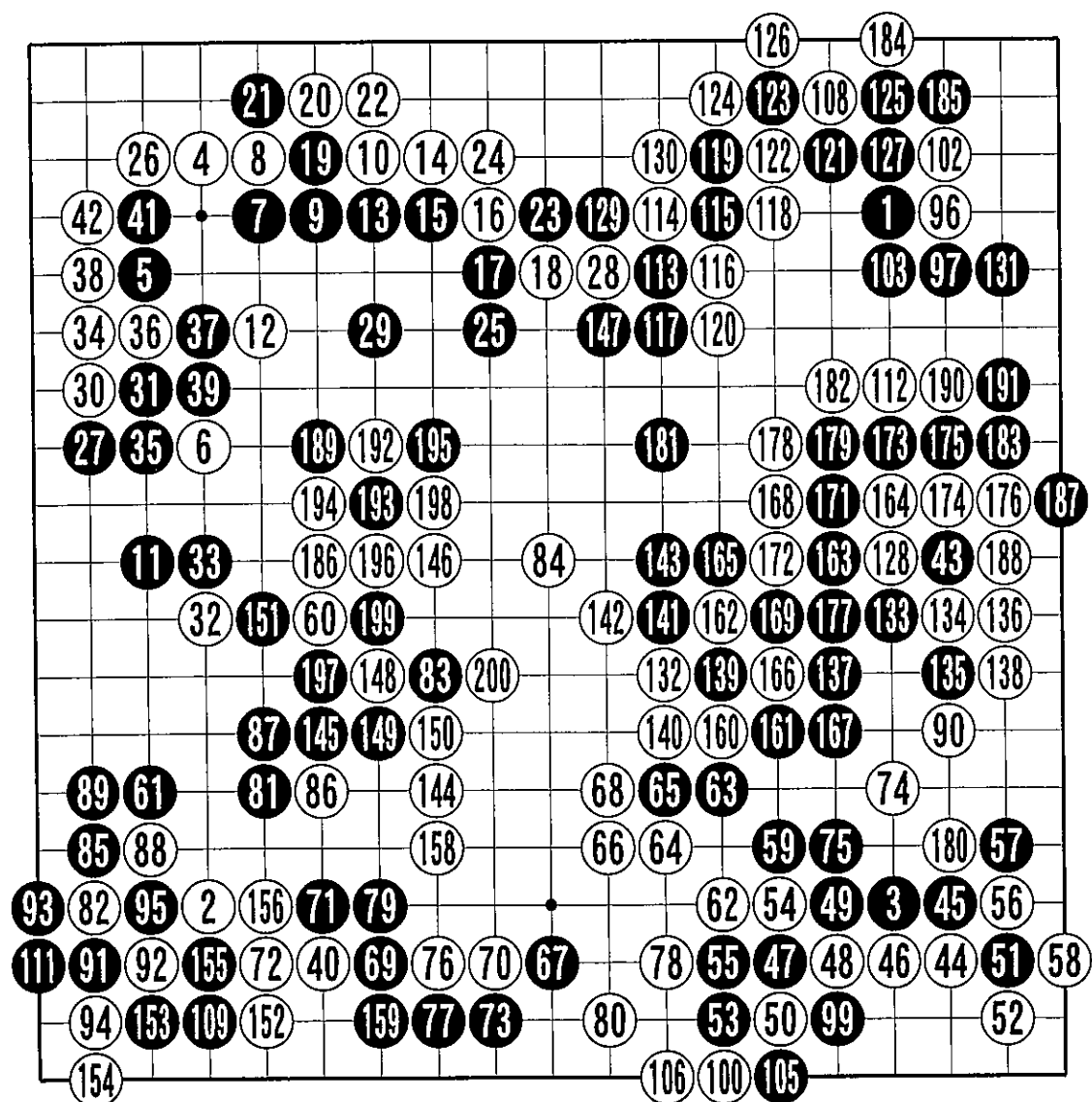
日時：20200124 [10:41]

手合割：

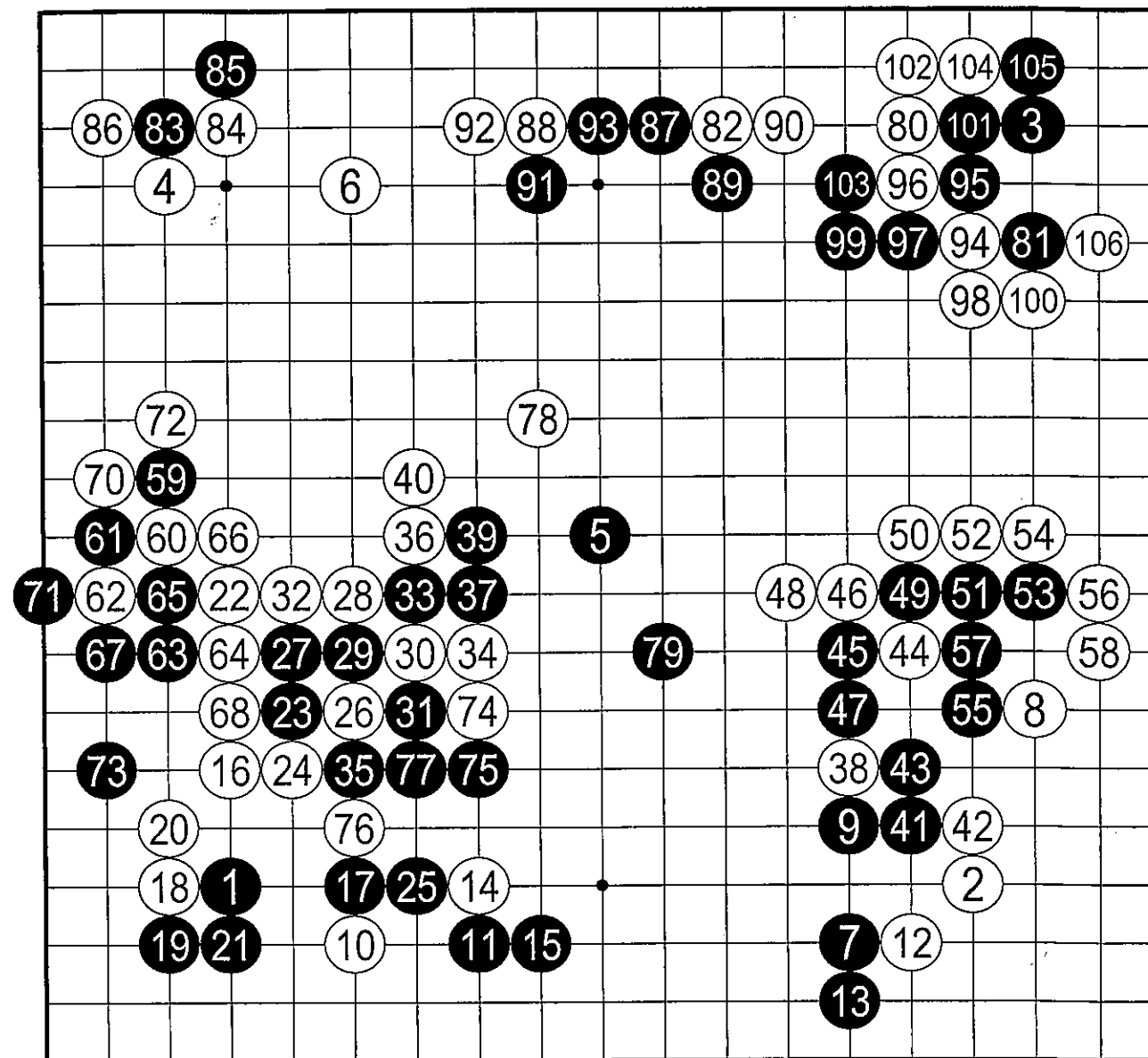
場所：日本棋院ネット対局

結果：200手, 白中押し勝ち!

白：王銘エン 9段P 黒：大表拓都 3段P



82 - 98 104 110 95 - 101 107 157 139 - 170



69 [26]

2020/1/23 碁聖戦 予選C

106手完 白中押し勝ち

黒：鄭 銘瑄 九段 白：水間 俊文 七段

1・3・5は呉清源先生が本因坊秀哉名人に対し打った構え。

9・23など天元を活かす工夫。36は失着で白39にカケる筋。

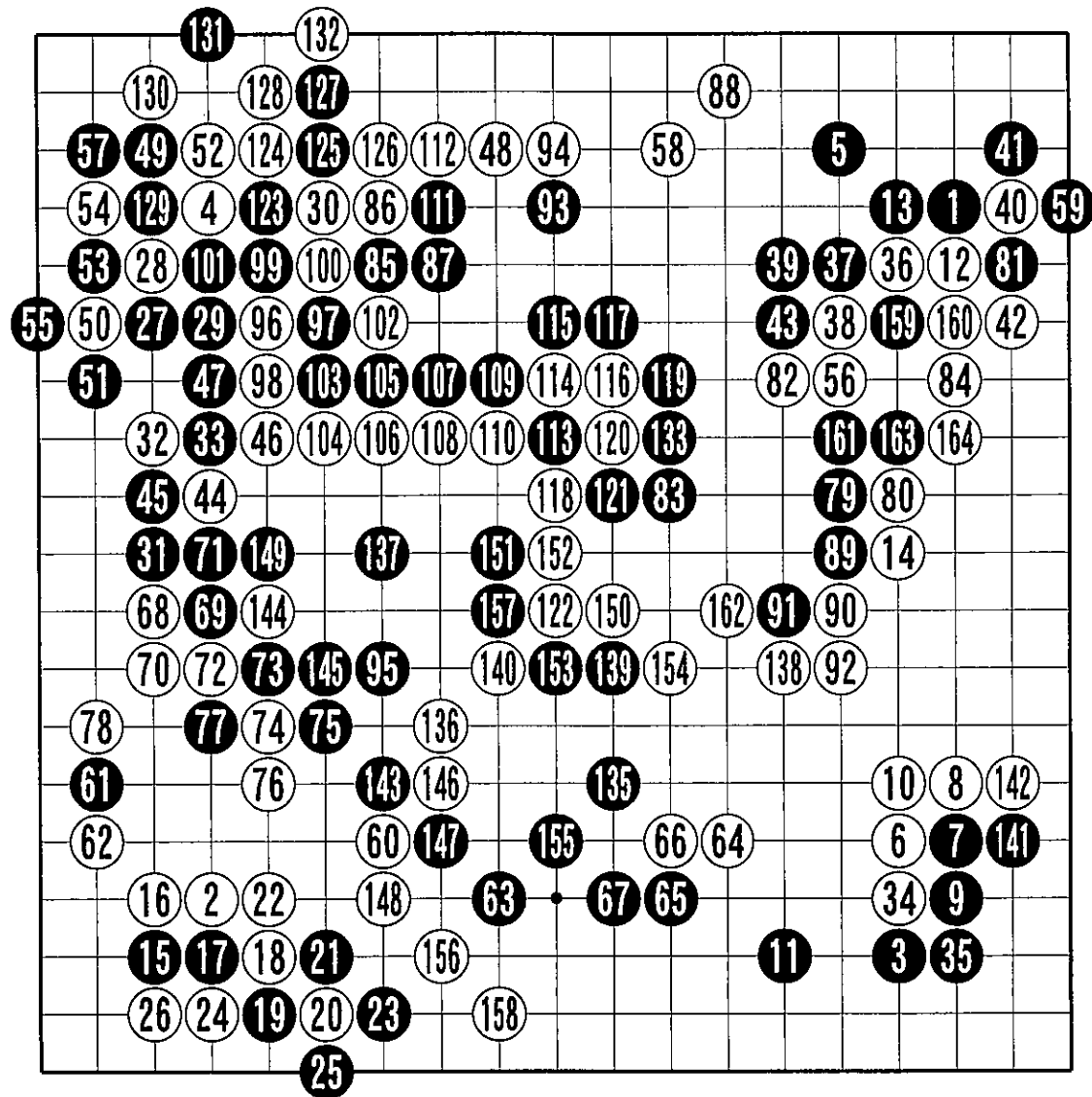
上辺に黒が入り戦いになるも右上が危なくなり潔く黒投了。

### 日本棋院ネット対局棋譜

日時 : 20200124 [10:41]  
場所 : 日本棋院ネット対局

手合割 :  
結果 : 164手, 白中押し勝ち!

白 : 小池芳弘 5段P 黒 : 桑原駿 2段P



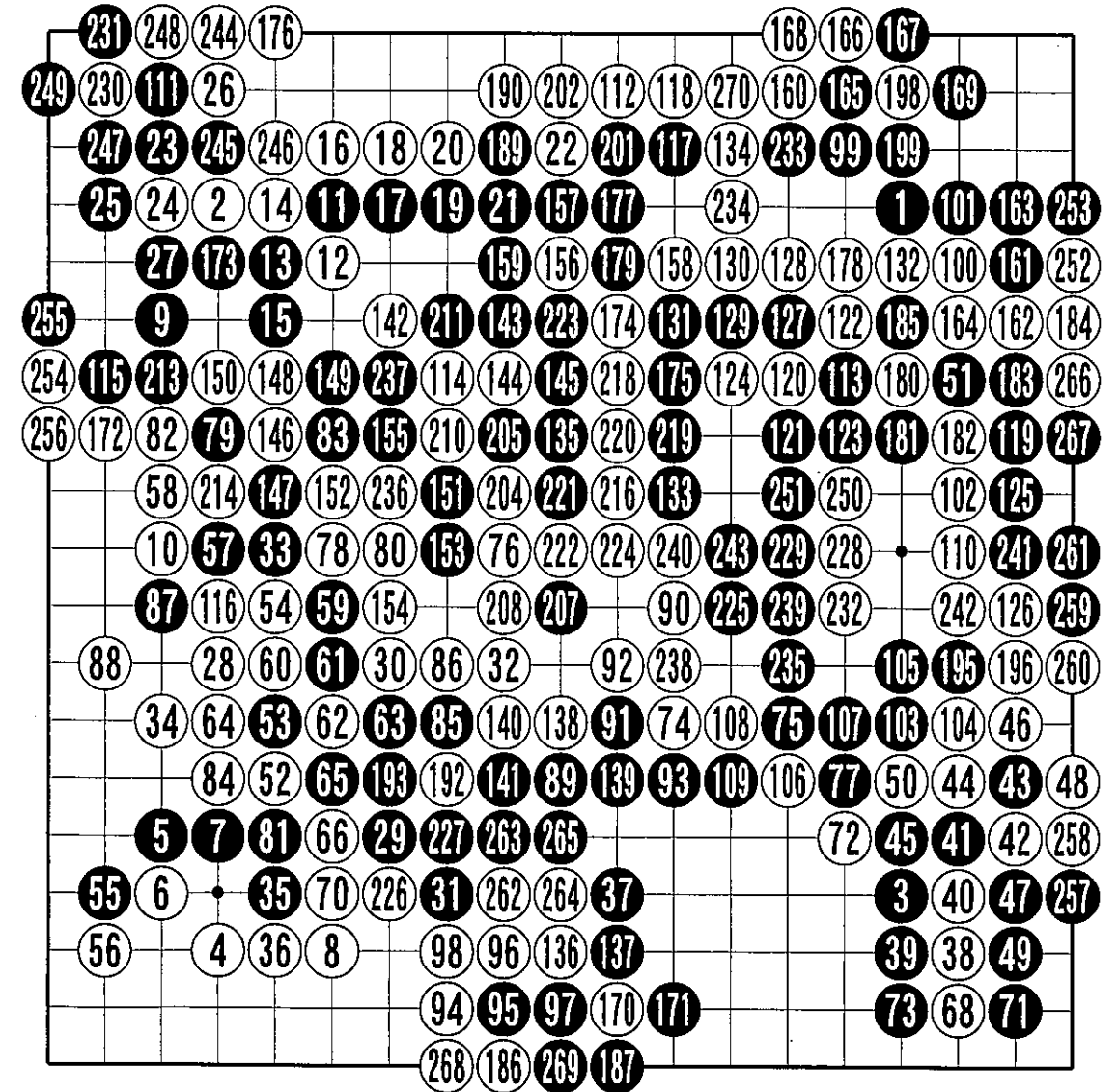
● 113 - ○ 134

### 日本棋院ネット対局棋譜

日時 : 20200124 [10:42]  
場所 : 日本棋院ネット対局

手合割 :  
結果 : 271手, 白0.5目勝ち!

白 : 本木克弥 8段P 黒 : 松本武久 8段P



● 53 - ○ 67   ● 210 - ○ 271   ● 62 - ● 69   ● 180 - ● 188 ● 194 ● 200 ● 206 ● 212 ● 217   ● 185 - ● 191 ● 197 ● 203 ● 209 ● 215