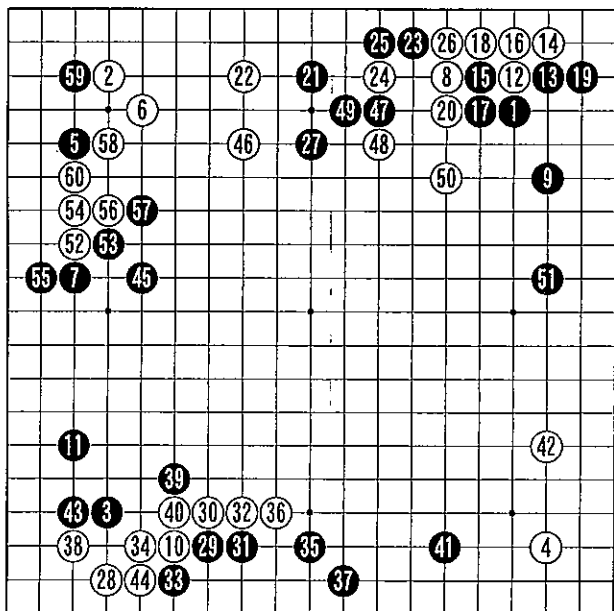


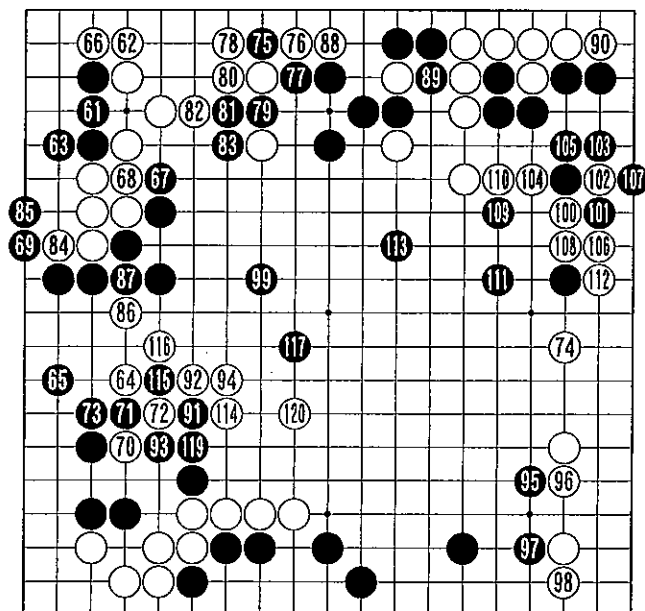
黒: 小林光一九段. 白: 高梨聖健九段

2020/10/23 11:31:57

[部分譜: 1手 ~ 60手]

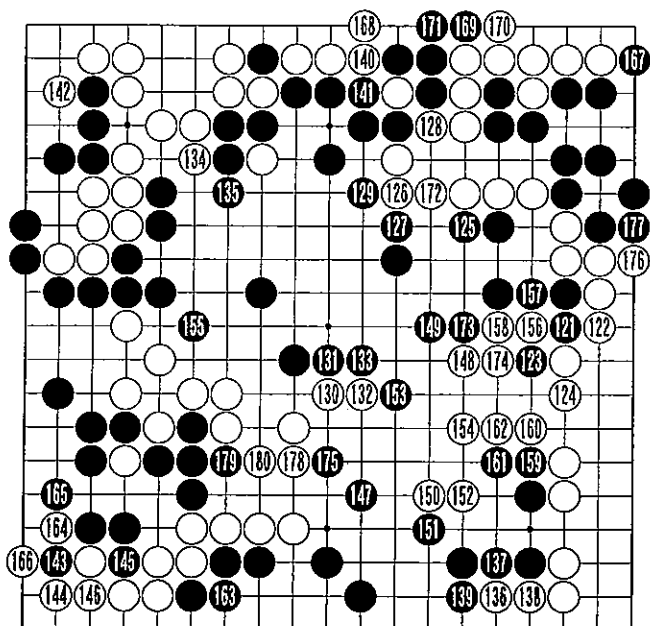


[部分譜: 61手 ~ 120手]

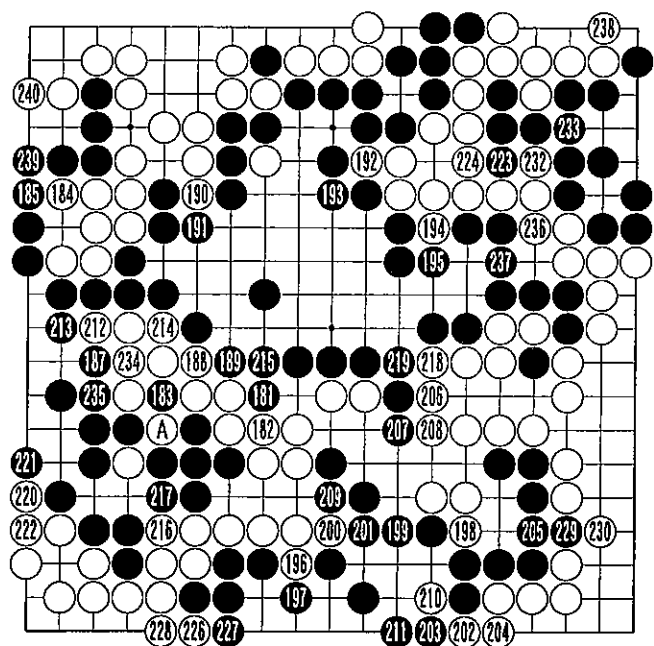


(72) - (118)

[部分譜: 121手 ~ 180手]



[部分譜: 181手 ~ 240手]



(A) - (189) (231) (183) - (225)

天元戦予選 A

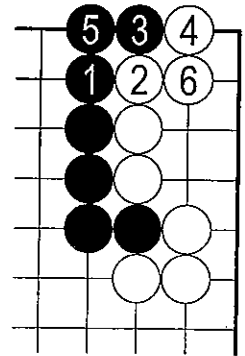
黒 2目半勝

ヨセを学ぶ ～ ヨセの手筋 ～

◎「ヨセ」は終盤で陣地を確定する段階や作業のことで

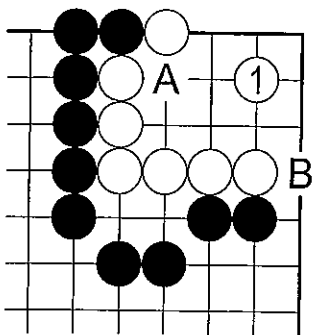
「手筋」とは普通の手を超えるうまい手や手段のこと

- ・ 自分の陣地を通常的手段よりも増やすことができる
- ・ 相手の陣地を通常的手段よりも減らすことができる
- ・ 「無駄」を省き「効率」を良くすることができる
- ・ 「手抜き」や「先手」を得ることができる
- ・ 石の強弱(傷・手数・眼)が重要
- ・ 次に良い手を狙える(複数あるとより良い)
- ・ 「手筋」も棋力の向上により「常識」になっていく



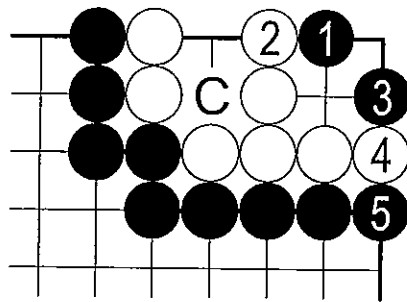
↑ 1の上がりで先手

↑ 2を手抜きなら黒6



↑ 1の受けが手筋

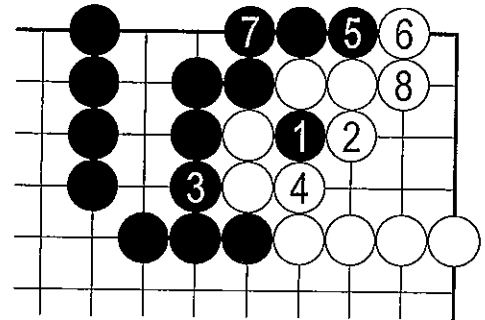
↑ Aの傷と黒Bの侵入に備える



↑ 1の置きから3で

眼形を持ち5でセキ

↑ 黒Cは不要



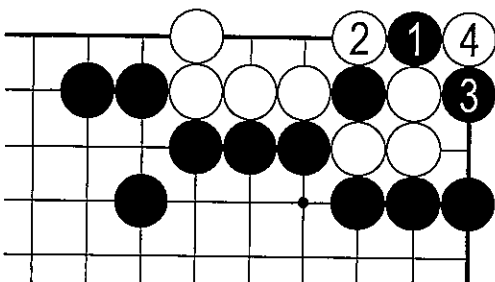
↑ 1の切りが手筋

↑ 2なら3・5が先手

↑ 2で白4なら黒8!

●先週の解答○

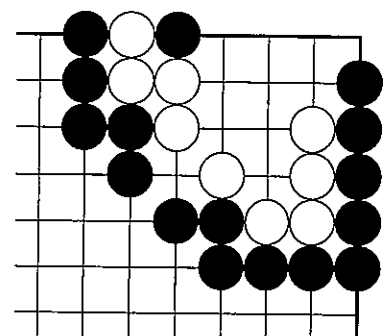
コウが正解です。



●今週の詰碁○☆☆

黒先です。

どうなりますか？



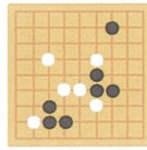
すみれ

董ちゃん

やきにく
大好き



焼肉のたれ



この
一手

大阪堺の
老舗醤油屋が
作ったたれ

大阪産(もん)認定の
新生しょうゆ使用

りんご果汁と
レモン果汁が入って
マイルド

唐辛子が
ほんのりピリ辛

三温糖を使用し、
まろやかな味に
仕上げております



※写真は
イメージです。



最年少囲碁棋士

なかむら すみれ
仲邑 董

× コラボ

大醬